

口前叶为横长方形，前缘平滑，后缘稍凹。具 2 对红眼彼此相距较近，前对豆瓣形，后对椭圆形。1 对触角分节（环轮），位于口前叶前腹面两侧。无中央触手，2 个侧触手位于口前叶前缘背面两边。6 对触须有皱纹，位于前 3 个体节上。

翻吻末端具 20—21 个乳突，无颚齿（图 231 A）。

疣足亚双叶型，背须细长有皱褶、基部仅具 1 根内足刺，腹须短小指状，腹刚叶圆锥状、后刚叶稍大于前刚叶（图 231 B）。

腹刚叶具多根复型镰状双齿刚毛，端片长短不一，刚毛束中部的 1—2 根刚毛的端片近基部具 3—4 个大锯齿（图 231 C—D）。

本种曾被中译名为小健足虫。

地理分布 分布于黄海；日本（本州南部），太平洋（东西两岸）。

51. 蛇潜虫属 *Ophiodromus* Sars, 1862

Ophiodromus Sars, 1862.

Mania Quatrefages, 1865.

Stephania Claparède, 1870.

Anoploneis Giord, 1882.

Type species *Ophiodromus vaittatus* Sars, 1862

口前叶心形、双叶形或四边形。眼 2 对，触手 3 个（中央触手位于口前叶前缘），触角 1 对具 2 环轮，触须 6 对。触手、触须和疣足背须均光滑。翻吻无颚齿，末端具须状乳突。疣足亚双叶型或双叶型，背须长、具内足刺，有或无简单型毛状或叉状刚毛。腹刚叶具复型镰状双齿刚毛。

本属 Fauchald (1977) 计 11 种，Pleijel (1998) 记录 24 种。我国报道 4 种。

种检索表

- | | |
|------------------------------|------------------------------|
| 1. 具叉状背刚毛 | 2 |
| 无叉状背刚毛 | 3 |
| 2. 口前叶椭圆形、后缘为两叶；体背面具色斑 | 狭细蛇潜虫 <i>O. angutifrons</i> |
| 口前叶近长方形、后缘平直；体背面无色斑 | 暗蛇潜虫 <i>O. cf. obscura</i> |
| 3. 具 1—2 根毛状背刚毛 | 背毛蛇潜虫 <i>O. agilis</i> |
| 无背刚毛 | 无背毛蛇潜虫 <i>O. berrisfordi</i> |

(168) 背毛蛇潜虫 *Ophiodromus agilis* (Ehlers, 1864) (图 232)

Podarke agilis Ehlers, 1864: 197; Fauvel, 1923: 245—246, fig. 91e—h; Amoureux et Ruller, 1978: 79.

Ophiodromus agilis Day, 1967: 226, fig. 11.1e—g.

标本采集地 海南南部（水深 23 m、底质砂质泥）、沙嵇（潮间带死珊瑚内）、临昌（水深 3—5 m、死珊瑚内）。

形态特征 体长 6—17 mm，体宽（含疣足）1.2—3 mm，具 40—54 个刚节。标本易断裂。

酒精固定的标本，体为白色。

口前叶的前后缘稍凹。2 对红眼为倒梯形排列，前对月牙状，后对椭圆形。1 对腹位分节（环轮）的触角。3 个光滑的触手，中央触手位于口前叶前缘凹处，侧触手位于中央触手两边、稍长于中央触手。6 对细须状的触须光滑，位于前 3 个体节（图 232 A）。

翻吻无颚齿，具缘乳突。

疣足（亚）双叶型，背须细长光滑具基节，腹须细指状，背刚叶退化，腹刚叶圆锥状（图 232 B）。

背须基部具 1 根足刺和 1—2 根一侧有细锯齿的简单型毛状刚毛（图 232 G）。腹刚叶具 1 根足刺和多根细长且端片长短不一的复型镰状双齿刚毛（图 232 D—F），在刚毛束中间还具 1 根有锯齿的简单型毛状刚毛（图 232 C）。

地理分布 分布于南海；地中海，红海，亚得里亚海，南非。本种为我国首次

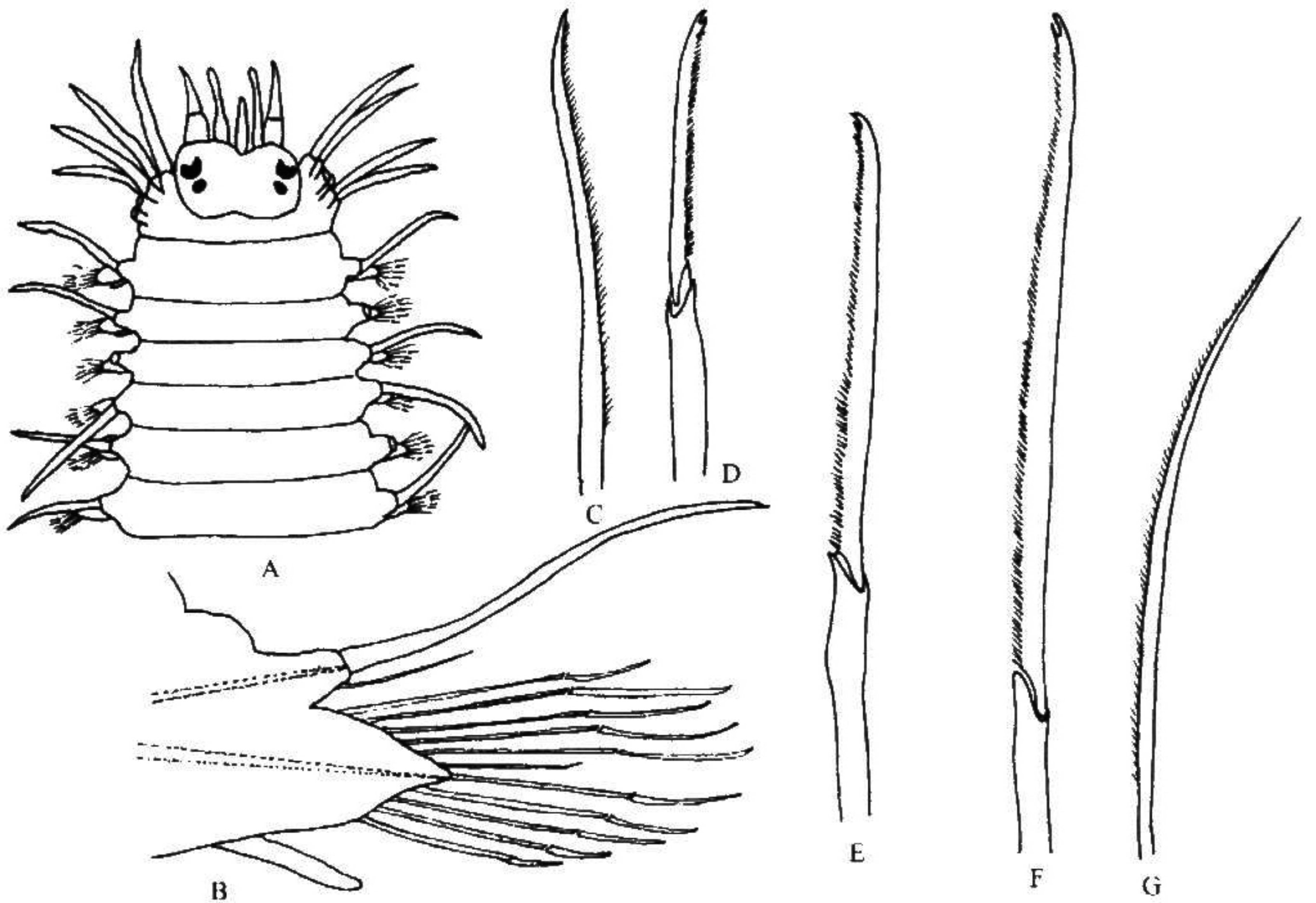


图 232 背毛蛇潜虫 *Ophiodromus agilis* (Ehlers)

A. 体前部背面观；B. 体中部疣足；C. 简单型毛状腹刚毛；D—F. 复型镰状双齿腹刚毛；G. 毛状背刚毛。

记录。

(169) 狭细蛇潜虫 *Ophiodromus angutifrons* (Grube, 1878) (图 233)

Irma angutifrons Grube, 1878: 108, pl. 6, fig. 7.

Podarke angutifrons Fauvel, 1953, 109, fig. 52a—d; Uschakov et Wu, 1962: 60—61, pl. 1a—f; Amoureux et Ruller, 1978: 79.

Ophiodromus angutifrons Day, 1967: 224—226; Hartman, 1974: 615; Day et Hutchings, 1979: 99; Yang et Sun, 1988: 83—84, fig. 30a—d.

标本采集地 山东青岛胶州湾 (水深 11 m、底质泥砂)、汇泉浴场 (潮间带附着生物丛中), 海南牙龙湾野猪岛 (水深 5—11 m、死珊瑚内)。

形态特征 体长 8—16 mm, 体宽 (含疣足) 1—1.5 mm, 具 40—60 个刚节。

酒精固定的标本, 体前部每节背面常有横的浅黄色斑。

口前叶椭圆形, 后缘稍凹 (似双叶形)。2 对红眼呈矩形排列, 前对月牙形, 后对

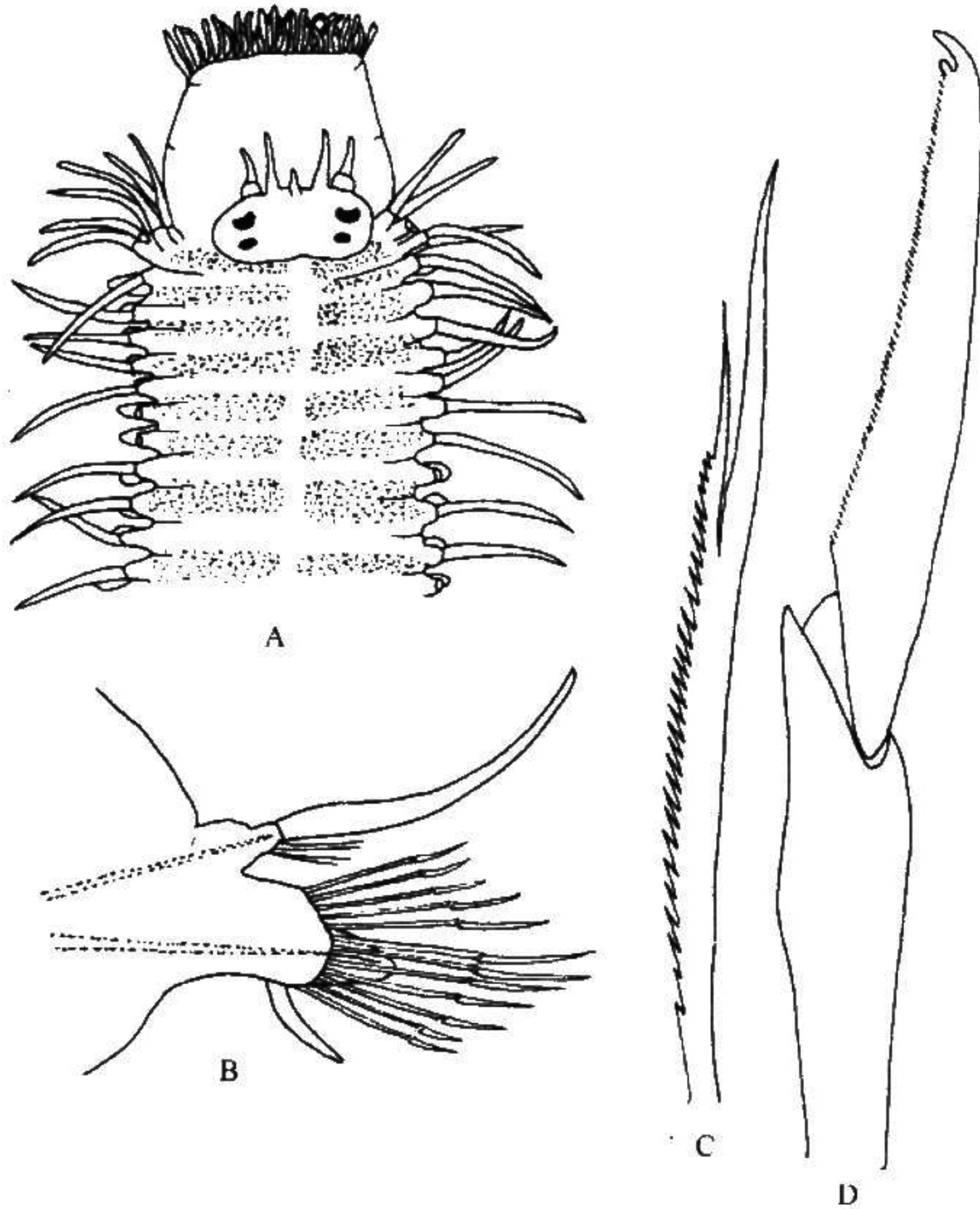


图 233 狭细蛇潜虫 *Ophiodromus angutifrons* (Grube)

- A. 体前部背面观 (吻翻出); B. 体中部疣足; C. 简单型叉状背刚毛;
D. 复型镰状双齿腹刚毛。